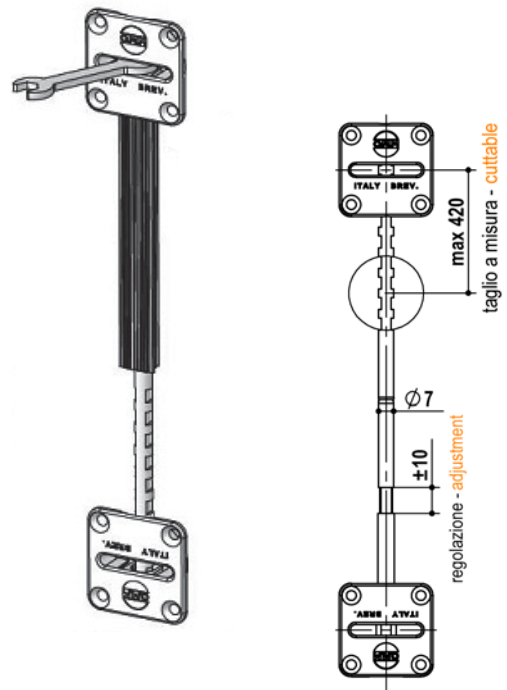


### SET RADDRIZZA ANTE FORO 35

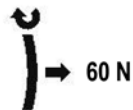
- Esecuzione:**
- Materiale: acciaio, zama, PVC rigido
  - Il set è composto da 2 pezzi (1 anta)
  - **Tagliabile max 420 mm.**
  - Utilizzabile su pannelli di legno o agglomerati e tamburati
  - Spessore min. del pannello mm. 16
  - Interassi diversi fornibili su richiesta
  - Placchette di copertura incluse

Codice	Interasse mm.	Finitura
174.497	2040	grigio
174.503	2330	grigio



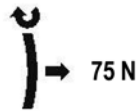
Placchetta di copertura fondelli

6 Nm

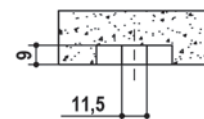
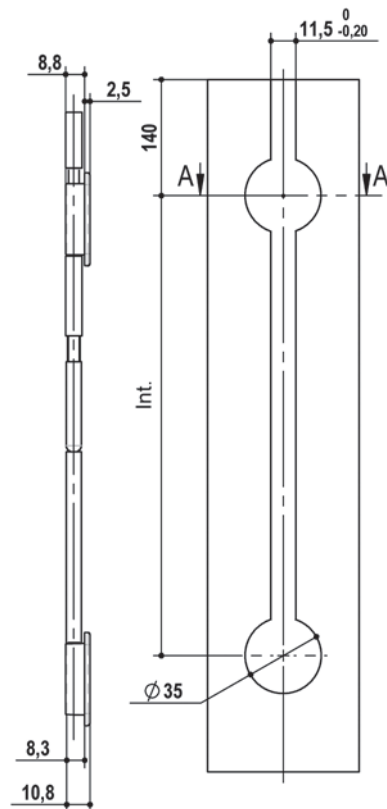


test agglomerato 2500x400x20  
panel test 2500x400x20

6 Nm

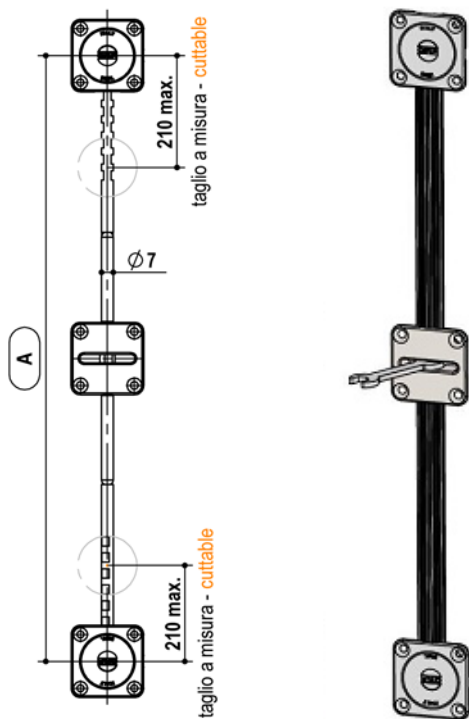


test agglomerato 2500x400x28  
panel test 2500x400x28



# SCORREVOLI PER MOBILI

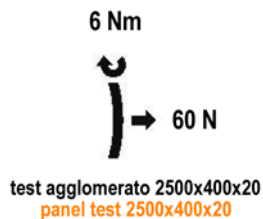
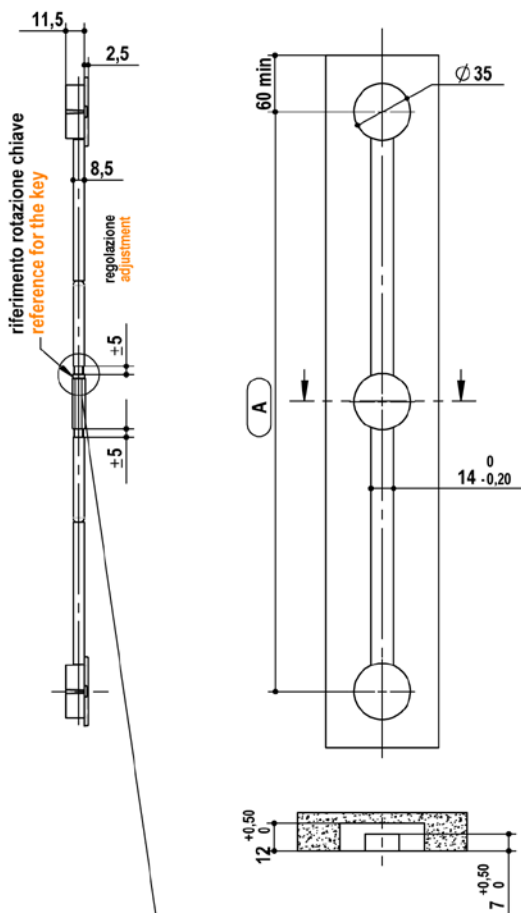
## Accessori per ante scorrevoli



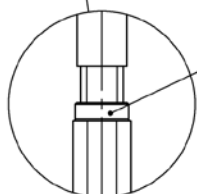
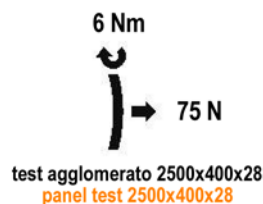
### SET RADDRIZZA ANTE FORO 35 3 FORI

- Esecuzione:**
- Materiale: acciaio, zama, PVC rigido
  - Il set è composto da 2 pezzi (1 anta)
  - **Tagliabile max 210 mm. superiore + 210 mm. inferiore**
  - Utilizzabile su pannelli di legno o agglomerati e tamburati
  - Spessore min. del pannello mm. 16
  - Interassi diversi fornibili su richiesta
  - Placchette di copertura incluse

Codice	Interasse mm.	Finitura
174.510	2598	grigio



Placchetta di copertura fondelli



QUANDO SI ASSEMBLA PIU' DI UN TENDITORE E' IMPORTANTE TENERE IL RIFERIMENTO DELLA ROTAZIONE DELLA CHIAVE DALLO STESSO LATO.

WHEN ASSEMBLING MORE THAN ONE TENSIONER, IT IS IMPORTANT TO KEEP THE KEY ROTATION REFERENCE ON THE SAME SIDE.